



Вижте повече

ОТКОЛКОТО МОЖЕ ОКОТО

D-Light[®] Pro
от GC

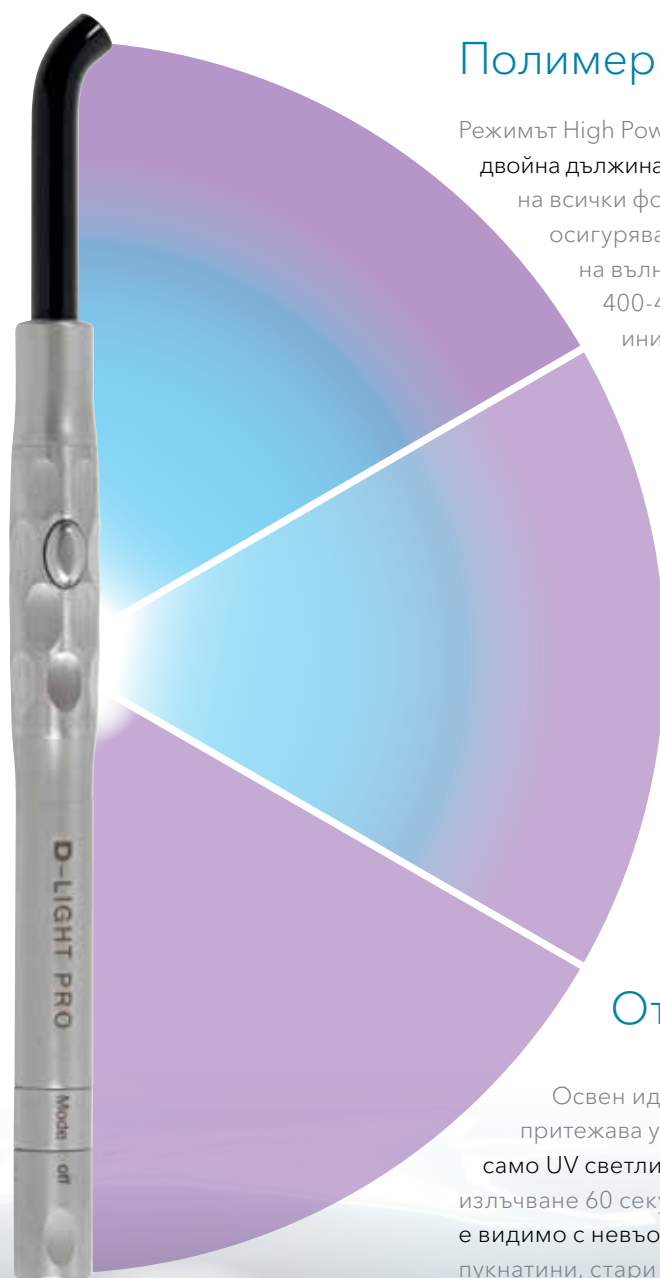
Фотополимеризиращ
уред с двойна
дължина на вълната

GC

D-Light Pro от GC е високоенергийна фотополимеризираща лампа с двойна дължина на вълната, разработена, за да разшири Вашите възможности: ефективно фотополимеризиране, разбира се, но и много повече освен това.

Открийте как много малко и леко устройство може да отвори Вашите очи към невидимото...

Полимеризирай. Защити. Открий.



Полимеризирай

Режимът High Power (HP) с цикли от 20 секунди с мощност $1400\text{mW}/\text{cm}^2$ и двойна дължина на вълната гарантира много ефикасно полимеризиране на всички фотополимеризиращи материали. Синята LED светлина осигурява оптимално активиране на камфорохинона с дължина на вълната 460-465nm, докато виолетовата LED, излъчена с 400-405nm позволява ефективно полимеризиране на други инициатори като TPO или PPD.

Защити

Режимът Low Power (LP) също е с цикли от 20-секунди и двойна дължина на вълната, но с намалено излъчване от $700\text{mW}/\text{cm}^2$. Тази полимеризираща светлина е перфектна, когато искате да намалите излъчването на топлина, например при дълбоки кавитети, когато препаратията е близо до пулпата.

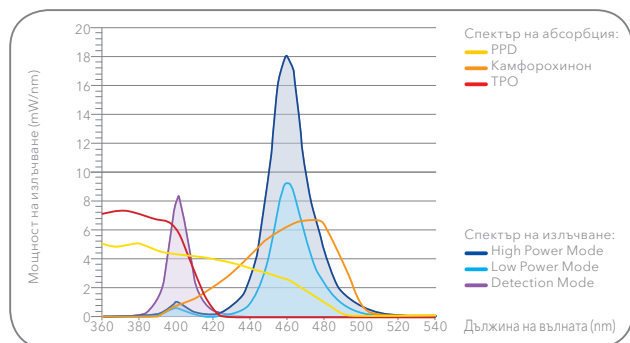
Открий

Освен идеалните ѝ полимеризиращи функции, D-Light Pro притежава уникален режим Detection (DT), който използва почти само UV светлината. Този виолетов режим с продължителност на излъчване 60 секунди Ви позволява да откриете това, което невинаги е видимо с невъоръжено око: от инфектиран дентин до плака, микропукнатини, стари композитни възстановявания...

Дръжете под око

изключителното представяне

Широк спектър на излъчване за ефективно полимеризиране на всички дентални материали



Спектър на излъчване на D-Light Pro в трите полимеризиращи режима и спектър на абсорбиране от често използваните фото-инициатори

Продуктови категории	Ефективна полимеризация с D-Light Pro?
Пастовидни композити (GC G-aenial Anterior, GC Essentia)	✓
Течни композити (GC G-aenial Universal Flo)	✓
Подсилени с влакна композити (GC everX Posterior)	✓
Модифицирани със смола гласйонимери (GC Fuji II LC)	✓
Покрития за индивидуализиране (GC Optiglaze COLOR)	✓
Бондове (GC G-Premio BOND)	✓

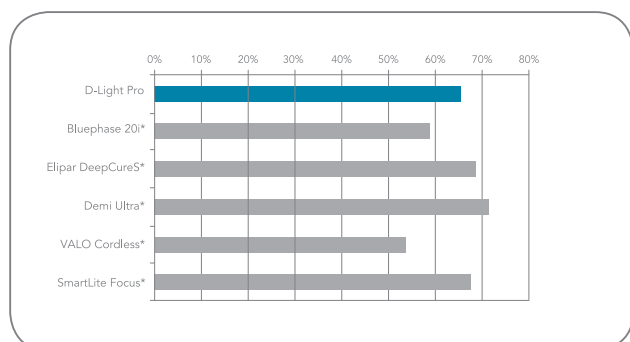
Ефективно полимеризиране на всички GC материали

Камфорохинонът е основният фотоинициатор, използван в денталните материали. Някои светли цветове или трансlucentни материали са основани на други фотоинициатори като ТРО или PPD. Тези инициатори имат различна абсорбция на спектъра и изискват полимеризиращо устройство, излъчващо правилната дължина на вълната за стартиране на полимеризацията на материала.

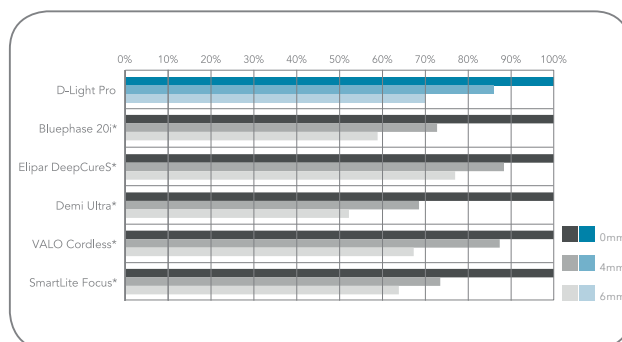
Режимите на D-Light Pro High Power (HP) и Low Power (LP) включват два различни спектъра на излъчване (син и виолетов) с пикове при 460-465nm (за камфорохинон) и при 400-405nm (за PPD/ТРО). Благодарение на двойната си дължина на вълната, D-Light Pro ефективно полимеризира всички видове материали, независимо от фотоинициатора, използван в състава им.

Режимът Detection (DT) се основава единствено на виолетова светлина и има само един пик в своя спектър. Неговата цел не е да полимеризира материалите, а да подпомага визуализирането на бактериите в кавитета и флуоресциращите материали.

Ефективно облъчване независимо от разстоянието



Хомогенност на светлинния лъч на D-Light Pro и конкурентни продукти



Остатъчно излъчване на D-Light Pro и конкурентни продукти при различно разстояние

При някои клинични ситуации и особено в дисталната област, не винаги е възможно светлината да се постави в близост до материала, който подлежи на полимеризиране.

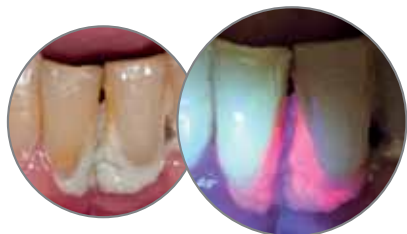
Наличието на равномерен светлинен лъч е важен параметър, тъй като той осигурява **еднакво разпределение на светлината върху възстановяването**. Еднородният и добре насочен светлинен лъч гарантира, че облъчването на материала ще бъде достатъчно за ефективното му полимеризиране, дори когато светлината не е на оптимално разстояние.

Източник: Данните са налични при поискване.

* Bluephase, Elipar, Demi, VALO и SmartLite не са търговски марки на GC.

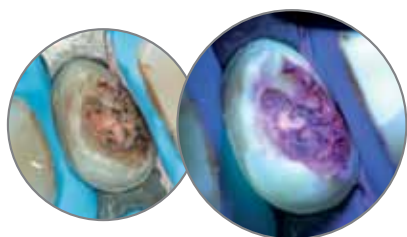
Вижте невидимото

Наличието на бактерии е очевидно при употребата на виолетова светлина, тъй като облъчените зони, показващи бактериална активност са флуоресциращи, докато здравите зъбни структури показват зелена флуоресценция. Поради тази причина, режимът Detection на D-Light Pro позволява визуализиране на плаката и инфектирания дентин, оценка на налично микро-просмукване и бактериална активност във фисурите. В допълнение, помага за установяването на границите между зъбните структури и флуоресцентните дентални материали, а това води до минимално инвазивен подход винаги, когато е възможно.



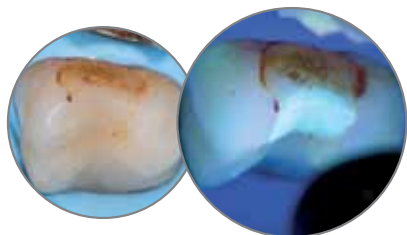
Визуализиране на активна плака

Виолетовата светлина показва наличието на активна плака по зъбните повърхности, помагайки Ви лесно да идентифицирате рисковите зони.



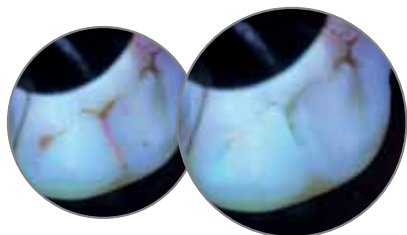
Визуализиране на инфектиран дентин

Откритият инфектиран дентин (при изпиляване и открит кавитет) показва червена флуоресценция под виолетова светлина. В тези случаи, използването на режима Detection Ви позволява да препарирате кавитета минимално инвазивно, осигурявайки Ви отстраняване само на дентина, който крие риск.



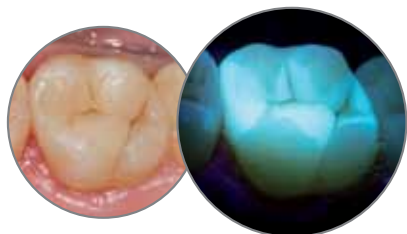
Визуализиране на микро-просмукване

Режимът Detection на D-Light Pro е великолепно средство за проследяване границите на стари възстановявания. Помага Ви да оцените маргиналното запечатване и да разграничите оцветяването от микро-просмукването, защото само бактериалната активност изглежда червена под виолетова светлина.



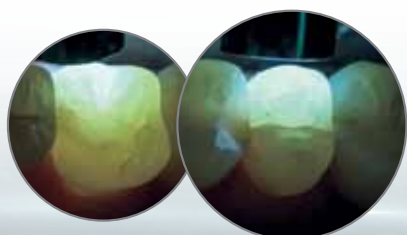
Оценка на бактериалната активност във фисурите

Когато запечатвате фисури, трябва да сте сигурни, че няма останали бактерии в тях преди нанасянето на силанта. Виолетовата светлина е идеален начин да потвърдите, че фазата на почистване е приключена.



Визуализиране на възстановявания и излишък от цимент

Много материали показват хипер-флуоресценция при облъчване с виолетова светлина, което ги прави лесно различими от естествената зъбна структура. Използването на режима Detection Ви помага да не засягате интактната зъбна структура, когато отстранявате стари възстановявания или излишък от цимент, например след отстраняване на брекети.



Оценка на дълбочината на пукнатини

Режимът Detection, използван заедно с техниката за трансилуминация (пропускане на светлината през зъбната структура от вестибуларната/палатиналната страна) е отлично средство за оценка на дълбочината на пукнатини в зъба. Ако светлината напълно преминава (ляво), това показва, че пукнатините не са твърде дълбоки; но ако светлината спира на нивото на пукнатината (дясно), това говори за дълбока пукнатина и е необходимо по-нататъшно изследване.



Повярвайте на очите си: D-Light Pro е толкова лека и малка, че може да я държите като инструмент



Захващане като химикал



Отличен интраорален достъп дори в дисталната област

С цялостно тегло от 95 g и много тънка, подобна на химикал ръкохватка, D-Light Pro предлага несравнимо захващане - усеща се и се държи като ръчен инструмент. Съчетавайки чудесен достъп в дисталната област и лесно поставяне във фронталната, D-Light Pro осигурява оптимален комфорт както за пациента, така и за лекаря.

Заредете батерията **СИ МИГНОВЕНО!**

CD-Light Pro падането на батерията никога не е проблем! Наличието на две батерии в комплекта улеснява смяната на батерията само за няколко секунди, когато е не-обходимо. Елегантното зарядно зарежда едновременно двете батерии, когато уредът не се използва. Интегрираният радиометър потвърждава дали мощността е достатъчно висока за ефективно полимеризарне.



Лесно поставяне и изваждане на батерията



Зарядното позволява едновременно зареждане на две батерии

D-Light Pro притежава и още нещо, което не сте очаквали...



Издадете електронния модул и батерията преди автоклавиране



Автоклавируеми елементи

Елементи, които не подлежат на автоклавиране

D-Light Pro притежава друга уникална характеристика: тя е първата фотополимеризираща лампа подлежаща на пълно автоклавиране след отстраняване на електронните елементи от ръкохватката, осигурявайки оптимална хигиена при всички специални случаи.

D-Light Pro от GC

Вижте повече от колкото може окото



D-Light Pro	
901412	D-Light Pro Комплект Включващ: D-Light Pro ръкави за ръкохватката и електронен модул, подсилен светловод 8mm, батерии (x2), зарядно, кабел, EU/UK адаптери, твърд протектор за очите, мек протектор за очите (x3)
901413	D-Light Pro ръкав за ръкохватка
900759	D-Light Pro подсилен светловод 8 mm
901414	D-Light Pro батерия
901415	D-Light Pro зарядно
901416	D-Light Pro кабел и EU/UK адаптери
901417	D-Light Pro твърд протектор за очите
890380	D-Light Duo/Pro мек протектор за очите (x10)

GC EUROPE N.V.

Head Office
Researchpark
Haasrode-Leuven 1240
Interleuvenlaan 33
B-3001 Leuven
Tel. +32.16.74.10.00
Fax. +32.16.40.02.14
info.gce@gceurope.dental
www.gceurope.com

GC EUROPE N.V.

GCEEO Bulgaria
BG - София 1202
ул. "Будапеща" 92, ап. 4-3
Тел. +359.2.983.30.30
Факс. +359.2.858.31.37
info.bulgaria@gc.dental
www.eeo.gceurope.com

