

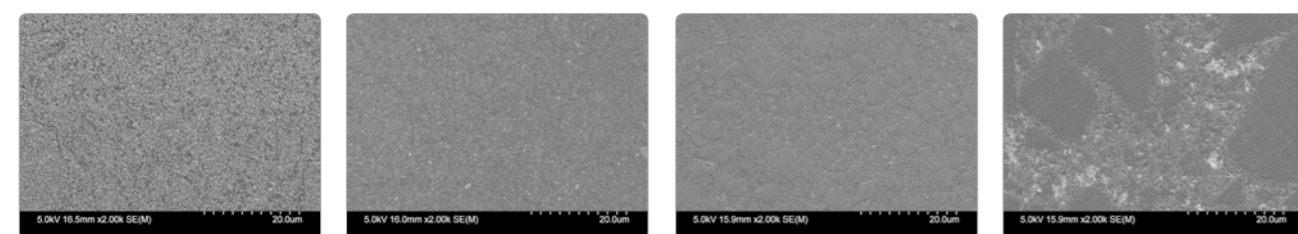
## A'CHORD Революционна технология

### Патентован пълнител и покритие

G-ænial A'CHORD представлява още една важна стъпка напред в развитието на композитните материали. Комбинация от две забележителни патентовани технологии, създадени от GC: **Full-Coverage Silane Coating (FSC)** и **High Performance Pulverized CERASMART (HPC)**. Резултатът? Идеална синергия между усъвършенствани физически свойства, като износоустойчивост, задържане на блясък\* и незначително преоцветяване<sup>1</sup> и опростена работа, осигуряваща на клинициста отлична адаптация към кавитетната подготовка. Намалявайки времето за нанасяне, той гарантира отлично маргинално запечатване и осигурява всеки път естествено изглеждащи възстановявания!

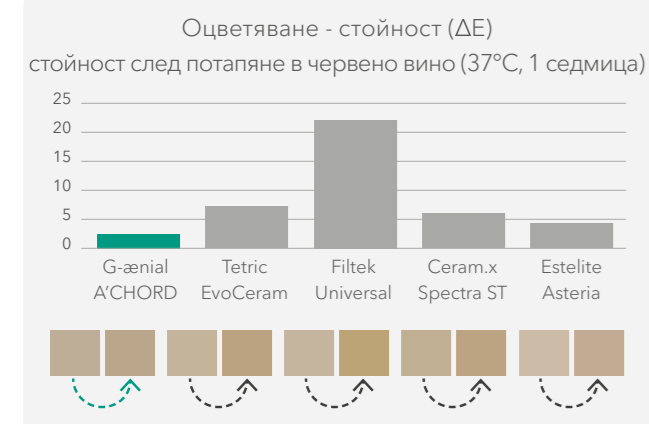
<sup>1</sup> Mizukami et al. IADR2020. Evaluation of Water Sorption and Colour Stability of Paste-Resin Composite. J Dent Res. 2020;99 Spec Issue A: #2471.  
\*Източник: GC R&D, Japan, 2019. Налични данни

CEM Сравнение на различни композитни материали.



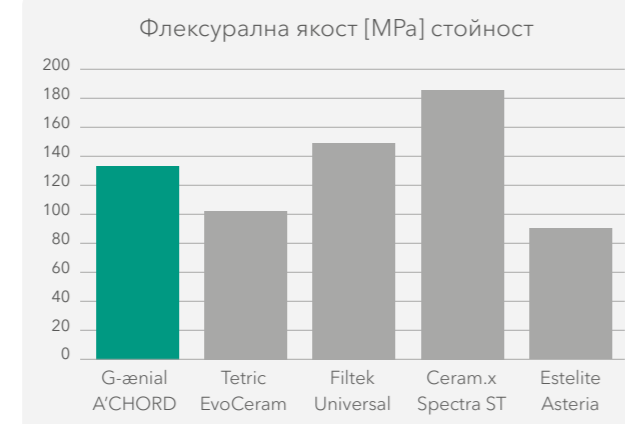
G-ænial A'CHORD Tetric EvoCeram Filtek Universal Clearfil Majesty ES-II

### G-ænial A'CHORD Висока устойчивост срещу оцветяване и износване



Източник: GC R&D, Japan, 2020. Налични данни

### G-ænial A'CHORD Висока якост и Рентгеноконтрастност



Източник: GC R&D, Japan, 2020. Налични данни



Източник: GC R&D, Japan, 2020. Налични данни

Рентгеноконтрастността (318 % Al) оптимизира рентгенографското проследяване във времето.



Случай на Dr W. Вујетаа, Франция

Шприца (1/цвет)	Компюли (15/цвет)	Комплект
10006835	10006772	G-ænial A'CHORD Layering Kit
10006836	10006773	G-ænial A'CHORD Core Kit
10006771		G-ænial A'CHORD Bleach Kit

Шприца 2,1 ml / 4 g	Компюли 15 x 0,16 ml	Допълнително
10006779	10006753	G-ænial A'CHORD A1
10006780	10006754	G-ænial A'CHORD A2
10006781	10006755	G-ænial A'CHORD A3
10006782	10006756	G-ænial A'CHORD A3.5
10006783	10006757	G-ænial A'CHORD A4
10006784	10006758	G-ænial A'CHORD A5
10006785	10006759	G-ænial A'CHORD A6
10006787	10006761	G-ænial A'CHORD AO1
10006788	10006762	G-ænial A'CHORD AO2
10006789	10006763	G-ænial A'CHORD AO3
10006791	10006765	G-ænial A'CHORD JE (Junior Enamel)
10006792	10006766	G-ænial A'CHORD AE (Adult Enamel)
10006786	10006760	G-ænial A'CHORD BW (Bleach)
10006790	10006764	G-ænial A'CHORD BOW (Opaque Bleach)

**Съдържание**  
A2; A3; AO2; AE; JE  
A1; A2; A3; A3,5; A4  
BW, BOW, JE

### Категория

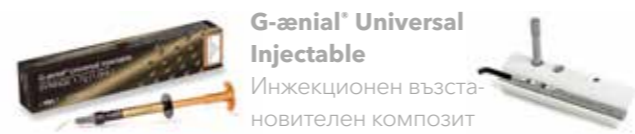
Стандартен  
Стандартен  
Стандартен  
Стандартен  
Стандартен  
Стандартен  
Опакер  
Опакер  
Опакер  
Емайлов  
Емайлов  
Избелен  
Избелен



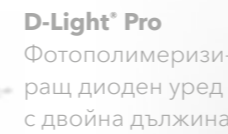
### Свързани продукти



**G-Premio BOND**  
Универсален свързващ агент



**G-ænial Universal Injectable**  
Инжекционен възстановителен композит с висока якост



**D-Light Pro**  
Фотополимеризиращ диоден уред с двойна дължина на вълната

G-ænial A'CHORD е запазена марка на GC. VITA, Tetric EvoCeram, Filtek Universal, Ceram.x Spectra ST и Estelite Asteria не са запазени марки на GC.

### GC EUROPE N.V.

Head Office  
Researchpark  
Haasrode-Leuven 1240  
Interleuvenlaan 33, B-3001 Leuven  
Tel. +32.16.74.10.00  
Fax. +32.16.40.02.14  
info.gce@gc.dental  
http://europe.gc.dental

### GC EUROPE N.V.

GCEEO Bulgaria  
BG - София 1202  
ул. "Будапеща" 92, ап. 4-3  
Тел. +359.2.983.30.30  
Факс. +359.2.858.31.37  
info.bulgaria@gc.dental  
https://europe.gc.dental/bg-BG

z O L F B G 8 8 8 - 0 9 / 2 0

Лекота,  
естетика и  
качество във  
Вашите ръце

G-ænial® A'CHORD  
Усъвършенстваният универсален  
композит с опростена разцветка

GC

GC



Since 1921  
Towards Century of Health



# G-ænial A'CHORD революция от GC

С повече от 100 години опит в служба на стоматологията и **над един милиард композитни възстановявания в световен мащаб**, GC представя патентования си **високоэффективен пулверизиран CERASMART (HPC) пълнител** и **пълно силаново покритие (FSC)** в най-новия универсален композит G-ænial A'CHORD, който обединява улеснена работа, невидими възстановявания, естествена флуоресценция и **модерни технологии в една шприца**.

## A'CHORD Улеснения

- опростена едноцветна система
- улеснена обработка
- просто универсален

## A'CHORD Естетика

- естествена флуоресценция
- дълготраен гланц
- изключителни предизвикателства



## A'CHORD Революционна технология

- патентован пълнител и покритие
- висока устойчивост срещу оцветяване и износване
- отлична рентгеноконтрастност

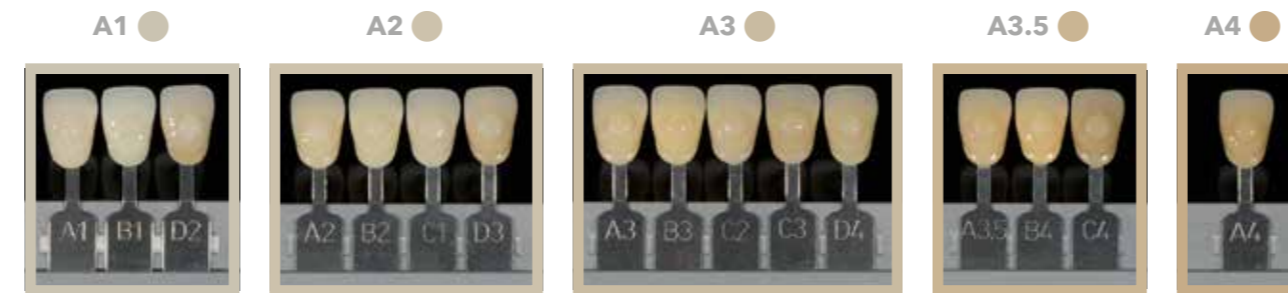
G-ænial A'CHORD е **универсален композит, който осигурява дълготрайни невидими възстановявания**. Създаден с цел да спести време, съответно и разходи, обединявайки превъзходна технология в един продукт. Сега можете да се почувствате наистина уверени, като използвате материал с **улеснена работа**, дори при предизвикателни случаи.

**Впечатлете своите пациенти с това просто решение.**

## A'CHORD Улеснения

### Опростени цветове

G-ænial A'CHORD винаги предлага повече: опростена разцветка от **5 основни цвята**, чрез която с лекота се постига естетиката на 16-те класически цвята по Vita. С този намален инвентар ще спестите време и разходи. Уникалната технология на пълнителя имитира естественото отражение на светлината, което води до впечатляващи невидими възстановявания



### Улеснена работа

G-ænial A'CHORD осигурява еднакво лека манипулация всеки път независимо дали моделирате с инструмент или използвате четка. Това се гарантира от незалепващия Bis-MEPP мономер и оптимизираната комбинация между пълнителите и мономера - патентована FSC и HPC технология (налични данни на GC).



### Просто универсален

G-ænial A'CHORD предлага комбинация от естетика и здравина за фронтални и дистални възстановявания в един комплект.



Случай на Dr. A. Mak, Австралия



Случай на д-р Радослав Аспарухов, България

## A'CHORD Естетика

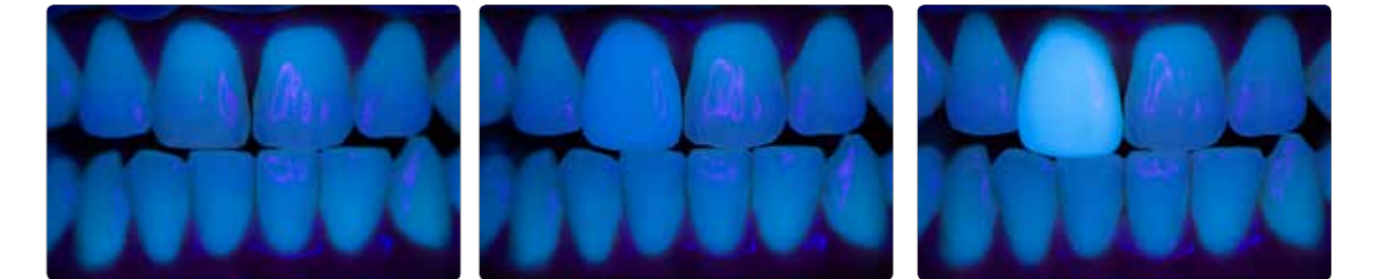
### Естествена флуоресценция

G-ænial A'CHORD създава **съвършено невидим и естествено флуоресцентен** краен резултат при всякаво осветление, включително черна светлина, като дава на пациентите **наистина уверена усмивка**.

Близка до-UV 405 nm начална ситуация

G-ænial A'CHORD фасета на зъб 11

Конвенционална композитна фасета на зъб 11



Случай на Dr. J. Tarja Guadix, Испания

### Дълготраен гланц

G-ænial A'CHORD **се полира изключително и запазва висок блясък** благодарение на специализираната си патентована технология с равномерно разпределение на нано пълнители и висока степен на напълненост.



Спестяващи време резултати:  
Забележителен блясък постигнат с минимално полиране.

### Несравнима естетика дори при екстремни предизвикателства

В допълнение към 5-те основни нюанса G-ænial A'CHORD разширява портфолиото си с 2 цервикални цвята за по-възрастни пациенти, 3 опакера за маскиране на преоцветявания, 2 емайла за естествена трансlucentност и 2 нюанса за избелени и по-ярки усмивки, което прави възможно създаването невидими възстановявания дори при екстремни предизвикателства.



Случай на Dr W. Voujétau, Франция



Случай на Dr G. Benjamin, Германия