

Мигновена красота и здравина

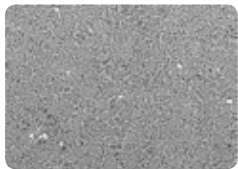


*initial*TM
LRF BLOCK

Подсилено с левцит
фелдшпатно
CAD/CAM блокче
от GC

GC

Витални възстановявания според Вашия ритъм на работа



SEM снимка на Initial LRF структурата
Източник: GC R&D, Австрия

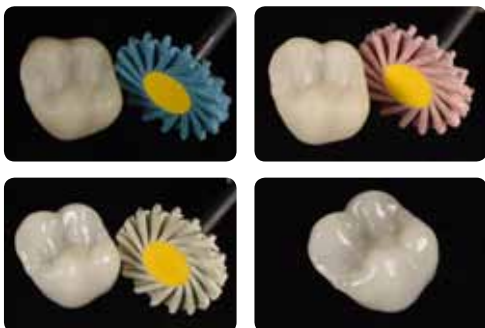
Initial™ LRF BLOCK от GC е подсилено с левцит фелдшпатно CAD/CAM блокче за фул-контур, изцяло керамично възстановяване. За неговото разработване GC се довери на повече от 15 годишния си опит с керамиките Initial, които са добре известни сред зъботехниците.

Съдържанието на левцит **подсилва** структурата и позволява употребата му във фронталната и дисталната области, дори без глазиране. Изборът на размер и разпределение на левцитните кристали влияе на отразяването на околната светлина и му придава **забележителна естетика**.

Изберете свой предпочитан начин за завършване

Лесно ръчно полиране...

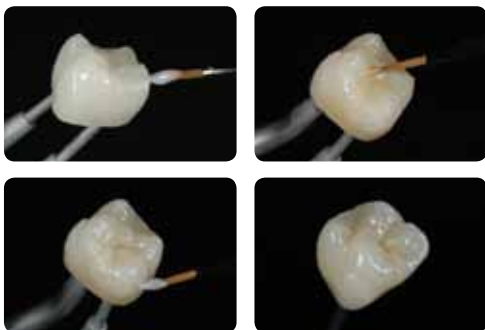
Отличен блясък и естетика могат да бъдат постигнати само с няколко стъпки за полиране. При тази опция не е необходима пещ.



Блясъкът е постигнат лесно с определени полирни инструменти Diapol Twist за порцелан (EVE)

... или глазиране и изпичане на придадените характеристики

Initial LRF Glaze Paste могат да бъдат лесно нанесени благодарение на подходящата си консистенция. При желание, могат да бъдат смесени с Initial Spectrum Stains за допълнително индивидуализиране за по-витален изглед.



Нанасяне на Initial LRF Glaze Paste, смесени с Initial Spectrum Stains

Насладете се на красиви резултати с помощта на монохроматичен блок

Уникалният състав на Initial LRF осигурява перфектно сливане с естествената зъбна структура, водейки до отлични клинични резултати, но с лекотата на ползване на монохроматичен блок.



Монохроматичен дистален онлей, циментиран с двоинополимеризиращ, адхезивен композитен цимент, G-CEM LinkForce (GC).
Снимки на Dr S. Cazier, Франция

Както във фронталната, така и в дисталната област

При необходимост фронталните възстановявания могат да бъдат индивидуализирани чрез смесване с оцветители, като Initial Spectrum Stains.



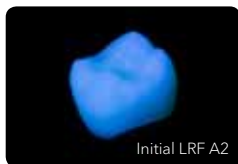
Фронтални възстановявания с великолепна цветова интеграция.
Снимки на Dr R. Venelinov, България.

Естествената красота на фелдшпатната керамика



Снимки на Dr J.Tapia Guadix, Испания

Initial LRF BLOCK осигурява естествена флуоресценция и опалесценция, създадени да се слоят със зъбната структура.



Initial LRF A2



Конкурент I A2



Конкурент II A2

Флуоресценция, сравнена с естествен зъб и конкурентни материали



Initial LRF A2



Конкурент I A2



Конкурент II A2

Опалесценция, сравнена с естествен зъб и конкурентни материали

Снимки на MDT M. Brüsч, Германия/Joaquin Garcia Arranz (Quini), Испания

Изберете ниво на трансlucentност, подходящо на препарата и оптимизирайте естетичните си резултати



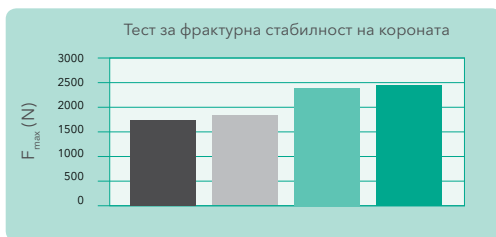
Здравината на левцитно подсилените възстановявания

Независимо от избора Ви да полирате или да глазирате възстановяването, Initial LRF BLOCK е сред блоковете с най-голяма фрактурна стабилност и флексурална якост в своята категория. Като резултат, керамиката безопасно може да бъде използвана както за фронтални, така и за дистални възстановяване, дори без изпичане.

- Конкурент I (конвенционално керамично блокче)
- Конкурент II (конвенционално керамично блокче)
- Полирано GC Initial LRF BLOCK
- GC Initial LRF BLOCK + Глазираща паста



Източник: GC R&D, Австрия, 2017



Източник: GC R&D, Австрия, 2017

След фрезозване, Initial LRF възстановяването има изключително гладка, непорьозна повърхност. Неговата здравина намалява риска от счупване, а благодарение на прецизното финиране, маргиналните контури пасват безпроблемно към зъба.



Нискоякостен блок

- + Висока естетика
- Ограничени индикации

Високоякостен блок

- + Разширени индикации
- По-дълъг процес на работа
- Необходимост от изпичане за постигане на якост

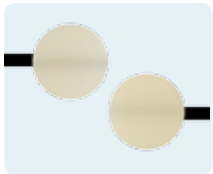
Най-доброто от двата свята

Initial LRF BLOCK

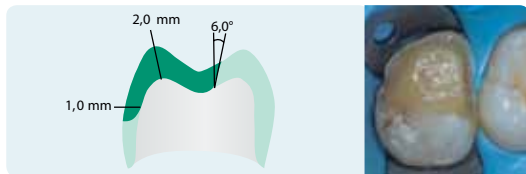
- + Бърз и лесен процес на работа
- + Подходящ за много индикации
- + Висока естетика
- + Еднаква якост при изпичане и полиране

Изучете Initial LRF само в няколко стъпки

Препарирайте, сканирайте и фрезовайте



Изберете прозрачност HT (ляво) или LT (дясно)



Следвайте насоките за препариране; дълбок праг или заоблено рамо



Сканирайте, оформете и фрезовайте

Пробвайте, ажустирайте, изберете окончателното полиране



Ръчно полиране

ИЛИ



Глазиране и изпичане
Снимки на M. Brüsч, MDT

Подгответе и циментируйте



Нанесете флуорводородна киселина (5-9%) за 60 сек и промийте



Използвайте силан, например G-Multi PRIMER (GC)



По желание може да ецнете и нанесете бонд върху препарираната повърхност например G-Premio BOND (GC)



Циментируйте според инструкциите за употреба, в този случай с G-CEM LinkForce (GC)



Окончателното възстановяване показва отлично интегриране

Здрави и красиви възстановявания, изготвени според Вашия ритъм на работа

Скорост

- Без задължително изпичане
- Гладка повърхност след фрезозане – лесно завършване

Якост

- По-здрав от конвенционалната фелдшпатна керамика
- По-малко чупене
- Перфектни граници

Естетика

- Незабележим
- Естествена динамика на светлината

Препоръки за циментиране












В случай, че препаратията е неретензивна, се препоръчва адхезивен композитен цимент (като G-CEM LinkForce).



Свалете нашия GC Luting Guide с инструкции за всички възможности при циментиране



Индикации

	Двойнополимеризиращ адхезивен цимент G-CEM LinkForce	Самоадхезивен композитен цимент G-CEM LinkAce	Модифицирани със смола гласйонмери FujiCEM 2 SL или Fuji PLUS	Фотополимеризиращ адхезивен композит G-aenial Universal Flo
Фасети 				
Инлеи/ Онлеи 		Ретензивна препаратия 	(само инлеи) 	 < 2 mm
Корони 				

GC Initial LRF BLOCK - Мигновена красота и здравина

Налични опаковки и свързани продукти



Initial LRF BLOCK
за CEREC®/inLab



Initial LRF BLOCK
UNIVERSAL



Initial Spectrum
Stains



Initial LRF Glaze
Paste и Diluting
Liquid



G-CEM LinkForce

CEREC/inLab кодове* за GC Initial LRF BLOCK; Количество: 5 броя

876501	A1-HT-12	876507	A2-HT-12	876513	A3-HT-12	876519	A3.5-HT-12	876525	B1-HT-12	876531	BL-HT-12
876502	A1-HT-14	876508	A2-HT-14	876514	A3-HT-14	876520	A3.5-HT-14	876526	B1-HT-14	876532	BL-HT-14
876503	A1-HT-14L	876509	A2-HT-14L	876515	A3-HT-14L	876521	A3.5-HT-14L	876527	B1-HT-14L	876533	BL-HT-14L
876504	A1-LT-12	876510	A2-LT-12	876516	A3-LT-12	876522	A3.5-LT-12	876528	B1-LT-12		
876505	A1-LT-14	876511	A2-LT-14	876517	A3-LT-14	876523	A3.5-LT-14	876529	B1-LT-14		
876506	A1-LT-14L	876512	A2-LT-14L	876518	A3-LT-14L	876524	A3.5-LT-14L	876530	B1-LT-14L		
876590	GC Initial LRF Glaze Paste и Diluting Liquid										

*За UNIVERSAL кодове, моля посетете уебсайта: <https://www.gceurope.com/products/initiallrfblock/>

GC търговски марки: FujiCEM 2, Fuji PLUS, G-aenial Universal Flo, G-CEM LinkAce, G-CEM LinkForce, G-Multi PRIMER, G-Premio BOND, Initial Glaze Paste, Initial Spectrum Stains

GC EUROPE N.V.

Head Office
Researchpark, Haasrode-Leuven 1240
Interleuvenlaan 33, B-3001 Leuven
Tel. +32.16.74.10.00
Факс. +32.16.40.02.14
info.gce@gc.dental
www.gceurope.com

GC EUROPE N.V.

GCEEO Bulgaria
BG - София 1202
ул. "Будалещца" 92, ап. 4-3
Тел. +359.2.983.30.30
Факс. +359.2.858.31.37
bulgaria@eoo.gceurope.com
www.eoo.gceurope.com