



Съвършено
удобство
за максимален
комфорт.

Последният топ продукт за
ребазация от GC: за майсторски
изработки върху импланти и
снимаеми протетични решения.

GC

Добре дошли в спектъра на GC Reline

При голямото разнообразие на ребазиращи продукти на пазара е лесно да се объркаш. На пръв поглед, всички притежават еднакви характеристики и индикации, но в действителност те са различни. И всичко от което се нуждаете е отговор на един прост въпрос: кой е правилния за вашия случай?

Вече е време да забравите притесненията си и да добиете увереност.

GC гордо представя широк спектър от висококачествени ребазиращи продукти, базирани на основата на високо напредналите акрилни и силиконови технологии, осигурявайки ви решение за всеки един от вашите пациенти в зависимост от индикациите и индивидуалните му нужди.

Представяме първия универсален мек материал за ребазиране - идеално решение за вашата клинична практика от GC.

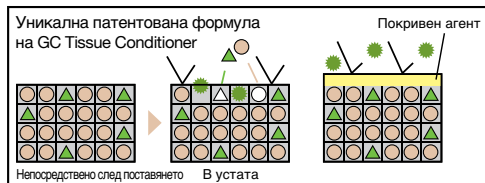
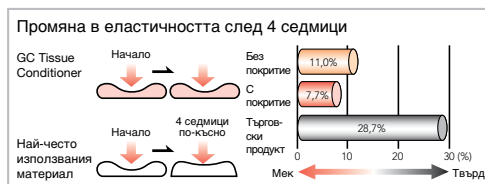
GC Tissue Conditioner

Мек материал за ребазация, който остава чист за дълго ...

Това наистина е следващото поколение, висококачествен акрилен мек материал за ребазация, **патентован от GC**. GC Tissue Conditioner е отличен избор, когато имате нужда от алтернатива, която остава мека и чиста за дълъг период от време. Използвайте GC Tissue Conditioner за тъканно кондициониране, меко ребазиране и функционални отпечатъци.

- **Перфектната консистенция и течливост** го правят лесен за нанасяне в удобен и време спестяващ начин - само 5 минути престой в устата.
- Уникалната патентована формула и **специално покритие** за предпазване с течение на времето. **Отличната гладкост на повърхността** означава, че може да очаквате невероятна лечебна способност и хигиена - ето защо няма да има повече протези миришещи неприятно!
- Дълготрайна мекота, способност да **адаптира формата си** в зависимост от промените в лигавицата с течение на времето, **за по-бързо оздравяване** и по-добър комфорт за пациента.

... и можете да го добавяте отново и отново за съвършено удобство!



- Пластификатор
- ▲ Алкохол
- Тъканен кондиционер
- ★ Субстанция, причиняваща влошаване качество

Пластификатора и алкохола не се отделят лесно. Дори ако се отделят, силната конфигурация го поддържа в добро състояние и го предпазва от субстанции, които могат да влошат качеството на материала.

Покривния агент предпазва от влошаване качеството на материала.



Предлага се в два различни цвята: розов и бял



Увеличената устойчивост срещу разкъсване прави материала по-лесен за обелване с ръка

Вашият съветник във

Тъканно кондициониране

Кога?

- Възпалени тъкани поради травма или инфекция
- Веднага след **пред-протетична хирургия**
- Веднага след екстракция на зъби и когато е планирано **имедиатно протезиране**
- Оздравителна фаза при **поставяне на импланти**

Защо?

- Дълготрайната мекота позволява по-добра адаптация при промяна формата на лигавицата с времето, за по-бързо оздравяване и по-голямо удобство на пациента

Как?

- Ребазирайте протезата с **GC Tissue Conditioner** или **GC Reline Extra Soft** за няколко дни или седмици (зависи от пациента)
- В последствие, в зависимост от състоянието на меките тъкани, ребазирайте с GC Reline Soft или GC Reline

Клиничен случай с GC Tissue Conditioner



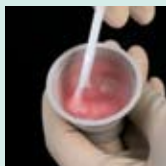
Повърхността на протезата преди ребазиране



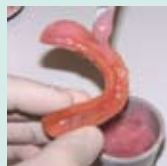
Загладете границите и изпилете местата, които имат нужда от ребазиране



Нанесете покривния агент като свързващ (по желание)



Смесете праха и течността



Нанесете материал върху протезата



Поставте протезата на място и изчакайте 5 минути



Извадете протезата от устата



Изрежете излишък с остър инструмент



След почиването нанесете покривния агент



Завършената протеза



Връзка с ребазиращите **Мат** с цялата важна

Меко ребазиране

Кога?

- Наличие на **костни издатини** по максиларната или мандибуларната дъга
- Сериозни **подмоли** по гребените
- **Ножовидни** мандибуларни гребени
- Когато е необходимо подобряване на **задръжката**
- След оздравителната фаза при **имплантни** техники

Защо?

- Много тънки и резорбирани мандибуларни гребени (чести при възрастни пациенти) - това означава, че покриващата лигавица е много тънка и лесно ще се травмира от твърдата протезна основа
- Значително резорбираните долни гребени могат да причинят притискане на *foramen mentale* от основата на протезата - тази зона се нуждае от мека ребазираща подложка

Как?

- Ребазирайте протезата с **GC Reline Soft** или **GC Tissue Conditioner** заедно с покриващия агент

Клиничен случай с GC Reline Soft



Резорбция и тънка лигавица



Облечките зоната, която ще се ребазира



Нанесете GC Reline Primer и внимателно подсушете



Нанесете GC Reline (Extra) Soft. Времето за работа е 2 мин. при 23°C



Разнесете материала по протезната основа със шпатула



Поставете протезата в устата и накрайте пациента да захване. Оставете така 5 мин.



Изрежете излишците с подходящ инструмент



Финирайте със силиконовите гумички GC Reline (макс. 10.000 об./мин.)



За оптимална гладкост, нанесете смесен GC Reline Modifier A и B



Ребазираната протеза



Материали на GC, информация на едно място.

Твърдо ребазиране

Кога?

- Пациенти, които не искат да остават без протези за времето, необходимо да се направи твърдо ребазиране в лабораторията
- След меко ребазиране или тъканно кондициониране и когато лигавицата на пациента ефективно е заздравяла

Защо?

- Хлабави протези, които не предизвикват тъканна травма и позволяват изключителна клинична грижа
- Пациентите получават собствените си протези си, пасващи отлично само след няколко минути

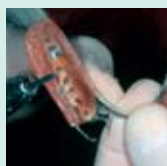
Как?

- Ребазирайте тоталните или частичните протези с **GC Reline**

Клиничен случай с GC Reline



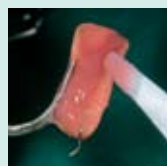
Клинично ребазиране на основата на частични протези



Награпавете зоната, която ще се ребазира. Напълно почистете и подсушете



Нанесете свързващ агент на повърхността



Нанесете сместа равномерно по повърхността



Поставете частичната протеза в устата 1 мин. след разбъркването. Оформете функционалната зона



Извадете, когато материалът достигне гумоподобна фаза (2-2½ мин. от началото на смесването). Отстранете излишците и поставете обратно протезата преди да започне отделянето на топлина



Извадете +/- 5½ мин. от началото на смесването и финарирайте с борче



Полирайте частичната протеза със силиконови гумички



Ребазирана частична протеза

Имплантология

Кога?

- Частични протези (от 1 до 3 елемента) след поставяне на импланти
- Иmediатно протезиране след екстракция на зъби за улесняване на оздравителния процес преди имплантиране
- След костна аугментация
- Ребазиране на тотални протези след поставяне на импланти

Защо?

- Улеснява се задържането на протезите след хирургията
- Намалява болката чрез равномерното предаване на оклузалното налягане от протезата към лигавицата
- Естетични съображения, особено във фронталната област
- Елиминира травматичния натиск в областта на импланта

Клиничен случай с GC Tissue Conditioner



Тъкното кондициониране е необходимо след имплантна хирургия



Частични протези за ребазиране



Ребазираните частични протези осигуряват функция и естетика по време на оздравителния процес

Dr. F. Slobbeem,
The Netherlands

Как?

1. Двуетапна техника за потопни импланти и имедиатни протези след екстракция

Първо, кондиционирайте с **GC Tissue Conditioner** или **GC Reline Extra Soft**. Направете това от 30 до 45 мин. след операцията и го оставете за 2-3 седмици. След това направете мека ребазация за 3 седмици до 1 месец с **GC Tissue Conditioner** или **GC Reline Soft**.

Завършете лечението с **GC Reline**.

2. Едноетапна техника около оздравителния винт на импланта за облекчаване на гингивата

Кондиционирайте тъканите от 30 до 45 мин. след операцията с **GC Tissue Conditioner** или **GC Reline Extra Soft**. Оставете така за 2-3 седмици. В крайната фаза на лечението, меко ребазиране с **GC Reline Soft** или **GC Tissue Conditioner**.

3. В случай на малка обеззъбена постериорна област, избягвайте поставянето на всякакви временни сменяеми протези (ако пациентът е съгласен). Най-добре е директно да направите мекото ребазиране.

В най-добрия случай, няма да ви се наложи да правите тъканно кондициониране. Вместо това, изчакайте 3 седмици, и след това директно ребазирайте с мекия ребазиращ материал **GC Tissue Conditioner** или **GC Reline Soft**. След изтичането на трите седмици, направете твърда ребазация с **GC Reline**.

GC Reline Soft & GC Reline Extra Soft

Готови за употреба, временни меки материали за ребазация на силиконова основа ...

Класически индикации, като чувствителна лигавица, точки на натиск, остри или хлътнали алвеоларни гребени имат нужда от специално внимание. Ето защо **GC** ви предлага два продукта: **GC Reline Soft** и **GC Reline Extra Soft**.

Двете системи в детайли:

- Винил-полисилоксанов материал в картуши - гарантира **лесно директно нанасяне**
- Повърхността на материала остава **гладка и чиста** дълго време
- Предназначен, както за клинични, така и за лабораторни условия

Повече за GC Reline Extra Soft

- Подпомага оздравяването, благодарение на **изключително меката** си консистенция
- **Нормализира възпалените тъкани** преди направата на нови протези или ребазирването им

Повече за GC Reline Soft

- Помага за **компенсиране на резорбционните процеси**
- Еластичен: действа като възглавница между протезата и оралните тъкани, като буферира дъвкателното налягане и елиминира анатомичните проблеми

Освен това, предимствата на GC Reline Soft и Extra Soft при протези върху импланти, изпъкнаха в клиничните изпитания.

... остава еластичен с времето за гарантирано съвършен резултат!



GC Reline

Съвременно средство за твърдо ребазирание на протези ...

Прост проблем, като непасващите протези, които не причиняват тъканна травма, заслужават просто еднотайно решение. Точно това е GC Reline.

Поглед отблизо:

- **Без метилметакрилат** - без неприятна миризма, по-малък риск от алергии
- Не дразни лигавицата благодарение на максималната температура от **40°C по време на втвърдяващата фаза**
- **Невероятна консистенция**, която осигурява съвършено анатомично удобство
- Изключително точен с **минимален риск от деформации** по време на изваждане

- **Спестява време**, тъй като финарирането и полирането се извършават само 5½ минути след началото на разбъркването на материала
- **Отлична адхезия** между GC Reline и протезната основа
- Подходящ за клинична и лабораторна работа

... с изключителна консистенция за лесно постигане на перфектен резултат!



Dr. J. P. Carret, France

GC Tissue Conditioner



1-1 Опаковка

- 90 g прах
- 90 g (101 ml) течност
- 15 ml покриващ агент
- Пластмасова шпатула
- Гумена паничка за смесване
- Пипета
- Мерителна чашка за праха
- Четка No 7

Допълнително

- 90 g прах
- 90 g (101 ml) течност
- 15 ml покриващ агент

GC Reline Extra Soft & GC Reline Soft



Въвеждаща опаковка

- 62 g (48 ml) картуша тип Soft или 56 g (48 ml) картуша тип Extra Soft
- 6 универсални смесителни канюли II, размер L (сини)
- 12 g (13 ml) Reline Primer
- Модификатор А и В по 9 ml всеки
- Борчета за почистване
- Диск за финиране
- Аксесоари: Четка No 7, пластмасова шпатула, смесително блокче, гъба, пластмасова шпатула No 1, пластмасова кутия

Допълнително

- 62 g (48 ml) Reline Soft картуша
- 56 g (48 ml) Reline Extra Soft картуша
- 12 g (13 ml) Reline Primer
- Reline модификатор, 1-1 опаковка, А и В по 10 g (9 ml) всеки, смесително блокче (No 15) и гъба
- Борчета за почистване, 3 броя
- Дискове за финиране, 12 броя
- Смесителен пистолет II, 1 брой
- Универсални смесителни канюли II, размер L (сини), 60 броя

GC Reline



Стандартна опаковка

- 80 g прах
- 50 ml (50 g) течност
- 15 g свързващ агент
- Смесителна чашка
- Мерителна чашка за прах
- Пипета

Допълнително

- 80 g прах
- 50 ml (50 g) течност
- 15 g свързващ агент

Справка:

JAGGER D C, HARRISON A. Complete dentures: The soft option: An update for general dental practice. Br Dent J 1997; 182: 313-317.

GC EUROPE N.V.

Head Office
Interleuvenlaan 13
B - 3001 Leuven
Tel. +32.16.39.80.50
Fax. +32.16.40.02.14
info@gceurope.com
www.gceurope.com

GC EUROPE N.V.

GC EEO - Bulgaria
BG - София 1202
ул. "Будапеща" 92, ап. 4-3
Тел. +359.2.983.30.30
Факс. +359.2.858.31.37
bulgaria@eoo.gceurope.com
www.eoo.gceurope.com

